

# Surphaser

3D лазерные сканеры

## УНИКАЛЬНАЯ ТОЧНОСТЬ, СКОРОСТЬ И ЧАСТОТА СКАНИРОВАНИЯ!



**Basis Software Inc.** разрабатывает, производит и предлагает потребителям лазерные 3D сканеры, а также поставляет разработчикам 3D сканеров OEM продукты.

Сканеры **Surphaser** известны специалистам благодаря их точности, непревзойденной чистоте сканов и скорости. Они предлагаются в нескольких модификациях, а именно, для проведения измерений на близких и средних расстояниях. Данная совокупность свойств делает **Surphaser** идеальным прибором для решения задач обратной инженерии, геометрического контроля в аэрокосмической, судостроительной и автомобильной промышленности, сохранения исторического наследия, архитектуры и криминалистики. Сканеры **Surphaser** используются во всем мире, привнося в технологии 3D сканирования свою беспрецедентную точность и делая их все более эффективными.

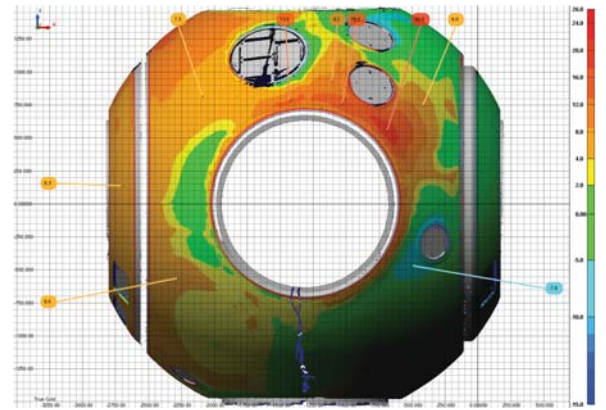
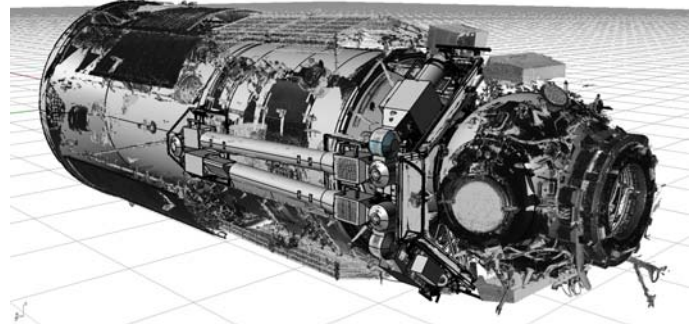
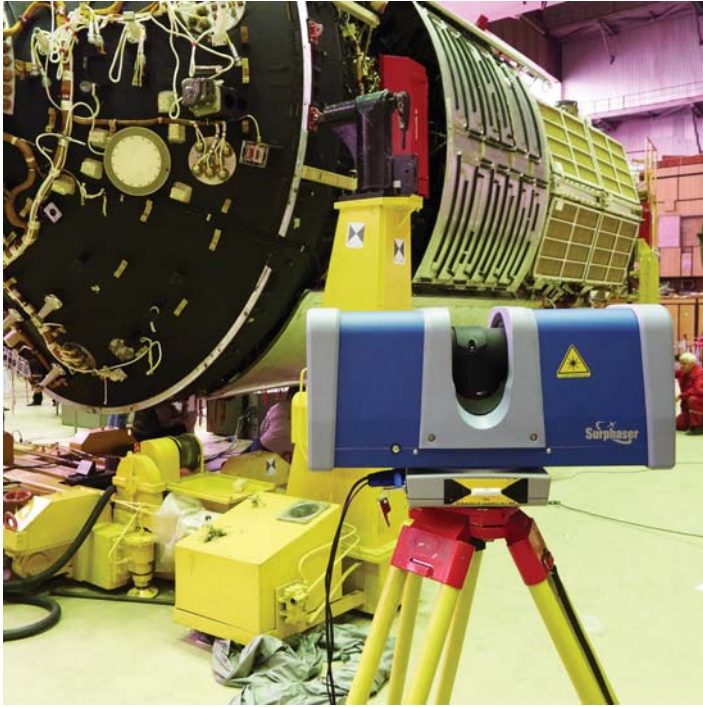
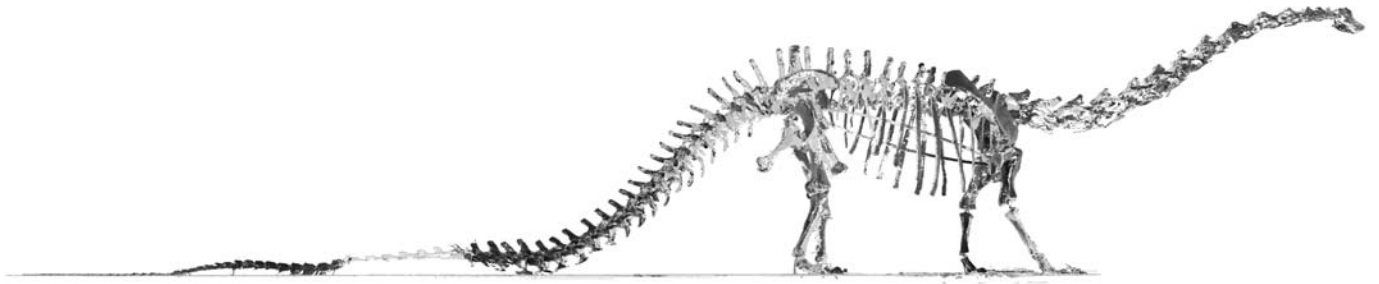
### Основные особенности Surphaser 25HSX

- Субмиллиметровая погрешность измерений, обеспечиваемая на скорости до 1 миллиона измерений в секунду;
- Сканер разработан для использования в условиях промышленного производства и на открытой местности.
- Программное обеспечение позволяет экспортировать данные сканирования с точной информацией без погрешностей в пакеты PolyWorks®, RapidForm®, Geomagic®, Cyclone®, RealWorks® и другие приложения для дальнейшей обработки и использования.
- **Surphaser** портативен и легко транспортируется. Стандартный чемодан для транспортировки разрешен на большинстве внутренних авиарейсов для перевозки в качестве ручной клади в пассажирском салоне.
- Адаптивный пользовательский интерфейс. Пользователь сохраняет полный контроль над плотностью сканирования как скана целиком, так и в отдельных областях, представляющих особый интерес.

Совокупность характеристик делают **Surphaser 25HSX** уникальным прибором, позволяющим решить сложнейшие задачи современной инженерии.



191015 Санкт-Петербург, ул. Кавалергардская, д.6  
Телефон/факс: +7 (812) 702 92 98  
E-mail: [company@promgeo.com](mailto:company@promgeo.com)  
[www.promgeo.com](http://www.promgeo.com)



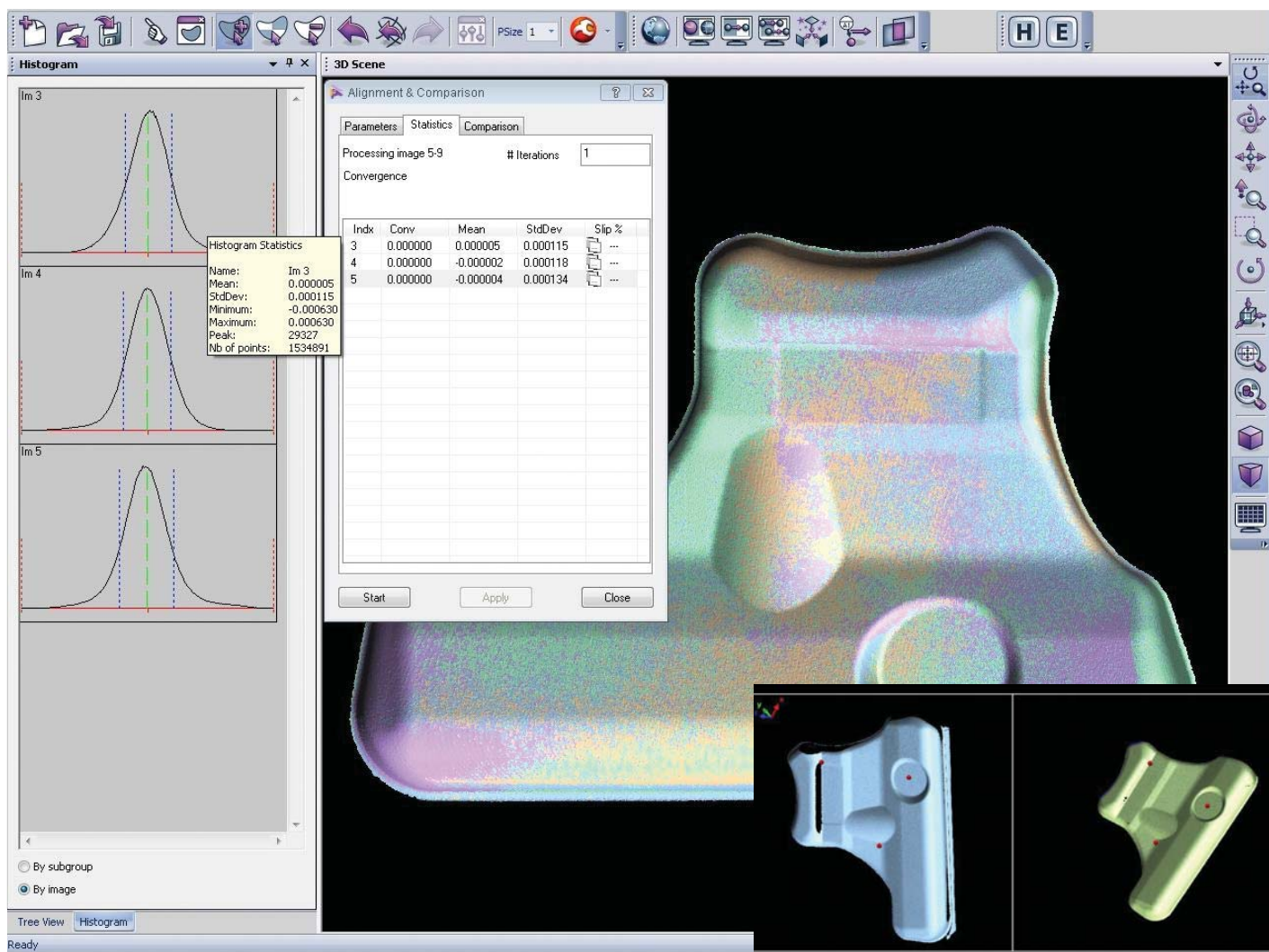
# Surphaser

## 3D лазерные сканеры

Специалисты **ООО «Промышленная геодезия»** используют сканеры **Surphaser** для решения различных инженерных задач:

- реверс-инжиниринг;
- высокоточная исполнительная съёмка промышленных объектов;
- фиксация исторического наследия и архитектуры;
- анализ и контроль геометрических параметров крупных объектов сложной формы;
- расчёт объёмов объектов сложной формы и т. д.

**Surphaser** может работать от внешнего блока питания. Это обеспечивает мобильность и удобство использования.



## ТЕХНИЧЕСКИЕ ХАРАКТЕРИСТИКИ SURPHASER® 25HSX

Общие данные	
Тип сканера	Фазовый сдвиг, полусферический сканер с областью обзора 360° на 270°

**Данные окружающей среды**  
 Диапазон рабочих температур:  
 от 5° до 45° С, без конденсации.

Эксплуатационные параметры системы	
Метод измерения дальности:	Фазовый сдвиг
Длина волны лазера	685 нм (красный)
Тип лазера	СW (непрерывный лазер)
Мощность лазера	15 мВт
Класс лазера: (IEC EN60825-1:2007)	Класс 3R
Скорость сканирования (точек в секунду)	216,000 до 1,200,000
Разрешающая способность по дальности (мм)	0,001
Данные углового положения	
Угловое разрешение по вертикали	1 арксеканс
Угловое разрешение по горизонтали	1 арксеканс

### Электропитание

• 19-24В пост. тока, 40 Вт (65 Вт максимум)

### Стандартные принадлежности

- Транспортировочный контейнер
- Кабель USB 2,0
- Сетевой адаптер, 110/240 пер. тока, 19-24В пост. тока, 3,5А

### Дополнительные принадлежности

- Ноутбук
- Настольный ПК
- Литиево-ионный аккумулятор 19В, 66 Вт-ч, 300 г. (рассчитан на постоянную работу от 1,5 до 2 часов) с сетевым зарядным устройством.
- Переносная сумка для сканера (размер, одобренный для сдачи в багаж в большинстве авиакомпаний внутренних перевозок)
- Штатив
- Переходник, быстро отсоединяемый от штатива
- Крепления штатива для настольного ПК или аккумулятора

контроль плотности сканирования: выбирается программно	
Мин. вертикальная плотность точек (точек/градус)	24
Мин. горизонтальная плотность точек (точек/градус)	10
Макс. вертикальная плотность точек (точек/градус)	90
Макс. горизонтальная плотность точек (точек/градус)	90
Время сканирования (мин. при плотности 7200x7200)	4,5
Зона обзора (на скан, выбирается программно)	
Горизонтальная (максимум)	360°
Вертикальная (максимум)	270°
физические размеры и вес	
Вес (кг)	11
Размеры: длина 425 мм x ширина 164 мм x высота 241 мм	

### Требования к ПК

- Минимальная конфигурация:
- Процессор: 1,8 ГГц или больше, совместимый с процессором Pentium
- Память системы (RAM) 1 ГГб или больше, рекомендовано 2 ГГб
- ОС: Windows XP или Windows Vista, версии на 32 и 64 бит
- Порт USB 2,0

**Лазерное излучение**  
**Избегайте прямого контакта с глазами**  
 Лазерный продукт класса 3R  
 Согласно IEC/EN 60825 – 1/Ed 2:2007  
 15м/Вт макс. при 685 нм

## ВАРИАНТЫ КОНФИГУРАЦИИ SURPHASER® 25HSX

Конфигурация	SR	IR_X	MR_X	ER_XQ <sup>4</sup>	ER_XS <sup>4</sup>
Однозначность определения расстояния до	46 м	46 м	46 м	70 м	140 м
Рекомендуемый рабочий диапазон, м	0,2-5	0,4-19	01-30	1,5-50	01-70
Уровень шума <sup>1,2</sup> , мм	0,07@2 м	0,12@3 м	0,25@5 м	0,35@8 м	0,8@8 м
Разрешающая способность <sup>3</sup> , мм	<0,3@3 м	<0,5@5 м	<0,7@15 м	<1@15 м	<1@15 м

<sup>1</sup> Все показатели помех и погрешности представлены для уровня 1 сигма  
<sup>2</sup> Уровень шума – изменение локального диапазона (малого радиуса), 1 сигма, 90% диффузной поверхности  
<sup>3</sup> Оценено с учетом оптимальной контрастности

<sup>4</sup> ER\_XQ и ER\_XS – это программно выбираемые опции на базе идентичной модели оборудования.  
 Параметры системы могут быть изменены без предварительного уведомления; параметры рассчитаны независимо.



**191015 Санкт-Петербург, ул. Кавалергардская, д.6**  
**Телефон/факс: +7 (812) 702 92 98**  
**E-mail: company@promgeo.com**  
**www.promgeo.com**